

ПОРЯДОК ДОСТУПА НАЛОГОВЫХ ОРГАНОВ К ИНФОРМАЦИОННЫМ СИСТЕМАМ ОРГАНИЗАЦИИ



- Ведущий разработчик АИС «Налог-3»
- Разработчик коммерческих продуктов налогового мониторинга
- Разработчик государственных систем налогового мониторинга

Мелешко Евгений

Директор департамента корпоративных информационных систем

Василий Василюк

Начальник отдела системного анализа





МЫ ГЛАВНЫЕ ЭКСПЕРТЫ В ОТРАСЛИ

Разработчик АИС «Налог-3»
Специализируемся на решениях для Налогового Мониторинга



САМЫЙ КОМФОРТНЫЙ НАЛОГОВЫЙ МОНИТОРИНГ

Легкий старт и уверенность в будущем



БЕРЕЖНОЕ СОПРОВОЖДЕНИЕ КЛИЕНТОВ

Участие в рабочих группах, авторский надзор, все консультации из первых рук

50M

Пользователей

1500

Сотрудников

70+

Клиентов

100%

Налогоплательщиков
используют наши решения

ПРИМЕРЫ УГРОЗ ИНФОРМАЦИОННОЙ БЕЗОПАСНОСТИ



Угрозы конфиденциальности

1. разглашение коммерческой тайны;
2. разглашение персональных данных ПДн сотрудников



Угрозы целостности

1. подделка финансовой отчетности;
2. несанкционированное изменение стратегической модели



Угроза доступности

1. недоступность баз данных
2. сбой рабочей почты



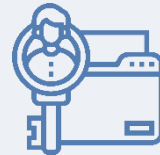
ИБ – ЭТО О КОМПЬЮТЕРАХ?

ИБ затрагивает гораздо **более широкий спектр вопросов**, чем может показаться на первый взгляд:



Корректная работа с бумажными носителями информации

Зарплатный листок в мусорном ведре может вызвать массу проблем, попав в чужие руки



Угрозы целостности

Обидно, когда самые новые идеи конкурентам сливает руководитель по развитию



Контроль носителей информации

Шифровать информацию важно, но не вирусом с флешки, требующим денег за расшифровку



Правила предоставления доступа к информации различным группам сотрудников

Не хотелось бы, чтобы информацию о вашем здоровье знал еще кто-то, кроме доктора

В КОМПАНИИ ОСУЩЕСТВЛЯЕТСЯ РАБОТА СО СЛЕДУЮЩИМИ ВИДАМИ КОНФИДЕНЦИАЛЬНОЙ ИНФОРМАЦИИ



Персональные данные (ПДн)

- Паспортные данные;
- Адрес проживания;
- Номер контактного телефона
- Идентификационный номер налогоплательщика (ИНН);
- Номер страхового свидетельства пенсионного страхования (СНИЛС) и др.



Сведения составляющие коммерческую тайну

- Информация об условиях заключенных договоров и о потенциальных сделках;
- Методика ценообразования;
- Финансовая информация о структуре себестоимости;
- Информация из управленческой отчетности;
- Стратегические и операционные планы, бюджеты, инвестиционные проекты, маркетинговые исследования, рекламные кампании.
- Деловая переписка и др.



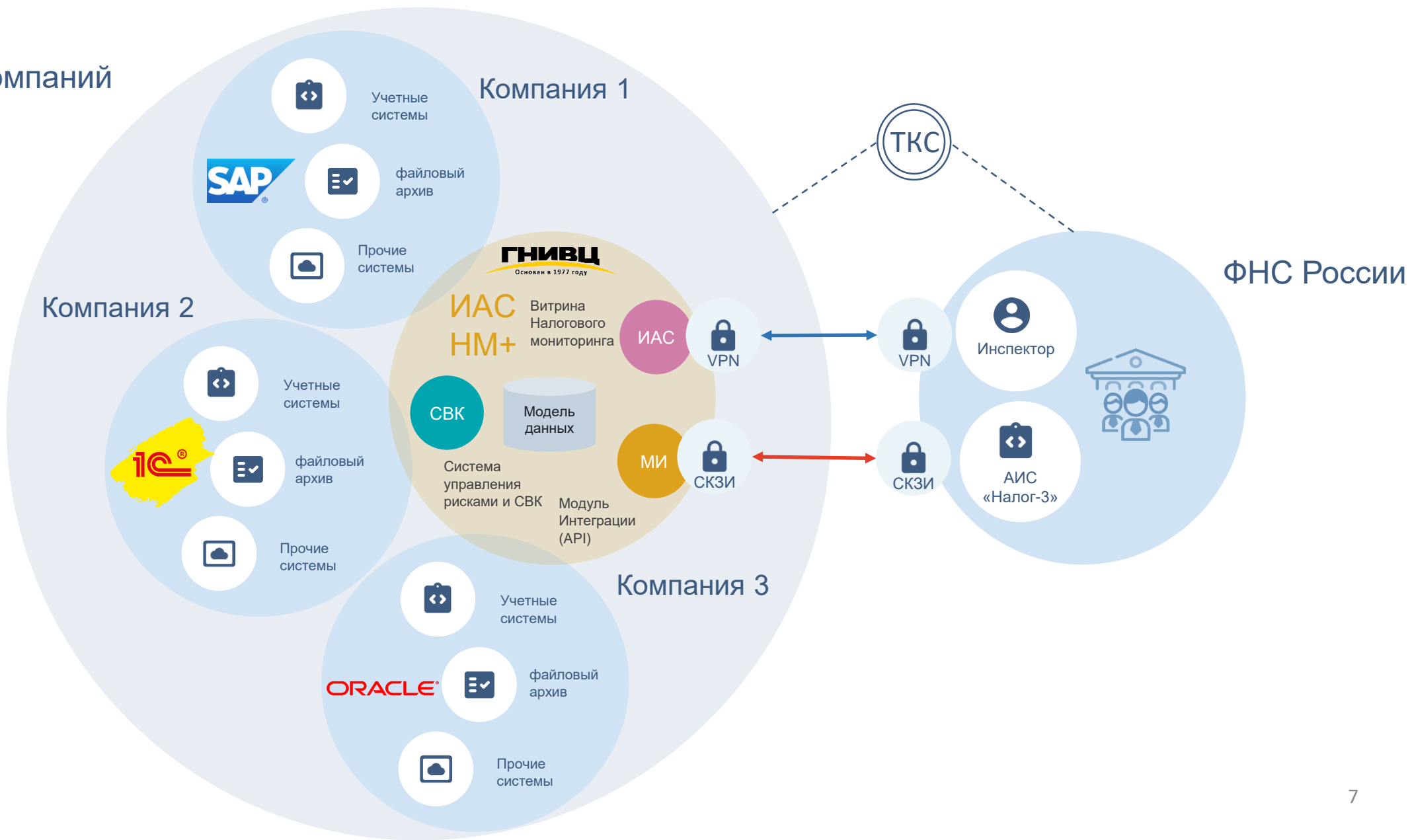
Служебная тайна

Служебная тайна чаще всего используется в работе государственных органов власти и местного управления, а также иных государственных учреждений (их сотрудников как высшего руководящего звена, так и рядовых) и несет в себе секретные сведения, связанные непосредственно с деятельностью данного органа.

Согласно п. 3 Указа Президента РФ «Об утверждении перечня сведений конфиденциального характера» от 06.03.1997 г. № 188 служебная тайна — это информация, доступ к которой РФ ограничен в соответствии с законодательством.

АРХИТЕКТУРА ЭЛЕМЕНТОВ ИНФОРМАЦИОННОГО ОБМЕНА

Группа компаний



ОСНОВНЫЕ ВЕХИ ОРГАНИЗАЦИИ ИНТЕГРАЦИИ С АИС НАЛОГ-3



СКЗИ VIPNET COORDINATOR HW

HW100



100 Мбит/с

~1,4 млн. руб.

HW1000



1 Гбит/с

HW2000



5 Гбит/с

HW5000



10 Гбит/с

Сертификаты:

- ФСБ России - СКЗИ класса КСЗ, МЭ – 4 класса
- ФСТЭК России – МЭ типа «А» 4 класса



СКЗИ КОНТИНЕНТ

~1,6 млн. руб.

Континент 4 IPC-R550



Режим работы	Производительность
Режим UTM (комбинированный режим МЭ+IPS+DPI)	до 2 000 Мбит/с

Континент 4 IPC-R300



Режим работы	Производительность
Режим UTM (комбинированный режим МЭ+IPS+DPI)	до 1 200 Мбит/с

Континент 4 IPC-1000F



Режим работы	Производительность
Режим UTM (комбинированный режим МЭ+IPS+DPI)	до 6 000 Мбит/с

Континент 4 IPC-3000F



Режим работы	Производительность
Режим UTM (комбинированный режим МЭ+IPS+DPI)	до 7 000 Мбит/с



СОДЕРЖАНИЕ ЗАЯВКИ ДЛЯ НАСТРОЙКИ ЗАЩИЩЕННОЙ КРИПТОГРАФИЧЕСКИМИ СРЕДСТВАМИ СЕТИ СВЯЗИ ПЕРЕДАЧИ ДАННЫХ

Указывается вариант аппаратных СКЗИ:
 «1» - линейка ПАК VIPNet Coordinator HW;
 «2» - линейка АПКШ Континент IPC;
 «3» - линейка Дионис.

Указывается серийный номер, размещенный на корпусе СКЗИ, а также в прилагаемых документах на СКЗИ

В случае, если в заявке указан вариант аппаратных СКЗИ «2» -линейка АПКШ Континент IPC, то указывается еще и

- Идентификатор комплекса шифрования;
- IP-адрес;
- Маска сети;
- Шлюз по умолчанию.

В случае, если в заявке указан вариант аппаратных СКЗИ «1» - линейка ПАК VIPNet Coordinator HW, то к заявке необходимо приложить лицензию.





ViPNet_Coordinator_HW2000_HW2000_Q5_2_





ИНФОРМАЦИОННЫЕ СЕРВИСЫ ДЛЯ ПОДКЛЮЧЕНИЯ К АИС «НАЛОГ-3»


СЦЕНАРИИ ИНФОРМАЦИОННОГО ОБМЕНА


 ИВ – 1 Определение состояния (доступности) информационной системы налогоплательщика участника налогового мониторинга


 ИВ – 2 Информирование налогового органа о доступности (предстоящей недоступности) информационной системы налогоплательщика участника налогового мониторинга


 ИВ – 4 Предоставления реестра документов, размещенных в электронном архиве информационной системы налогоплательщика


 ИВ – 5 Направление запроса на просмотр документа, размещенного в электронном архиве налогоплательщика

 ИВ – 6 Направление запроса на доразмещение документа в электронный архив информационной системы налогоплательщика

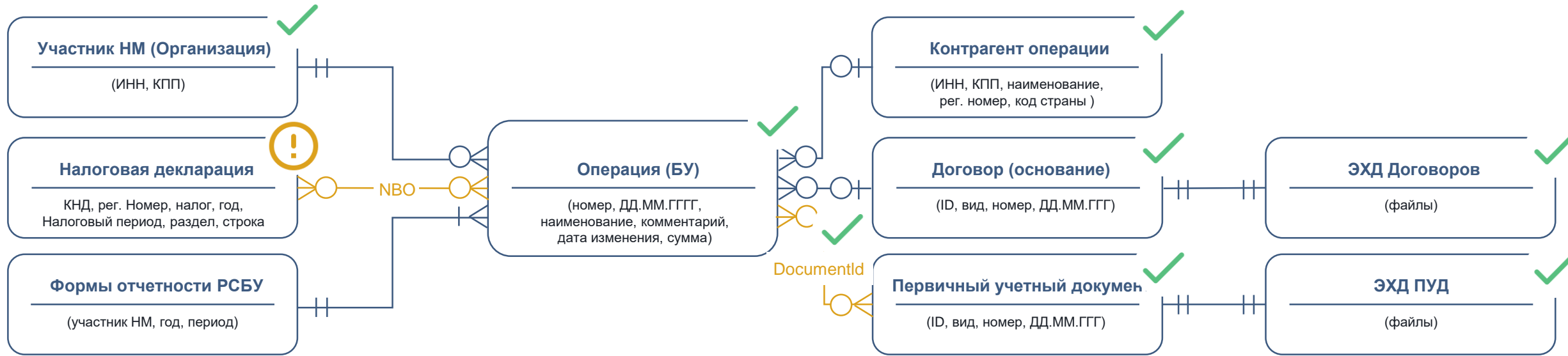
 ИВ – 7 Направления запроса на получение отчета о работе с запросной системой в системе налогоплательщика

 ИВ – 8 Получение протокола операций

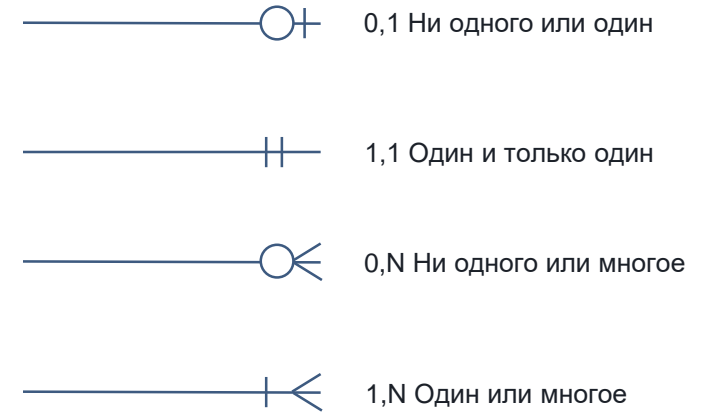
 ИВ – 9 Получение сводного протокола операций

 ИВ-3 Файловый обмен

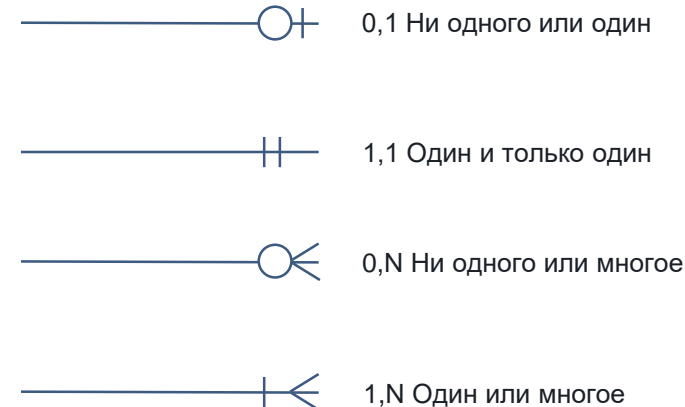
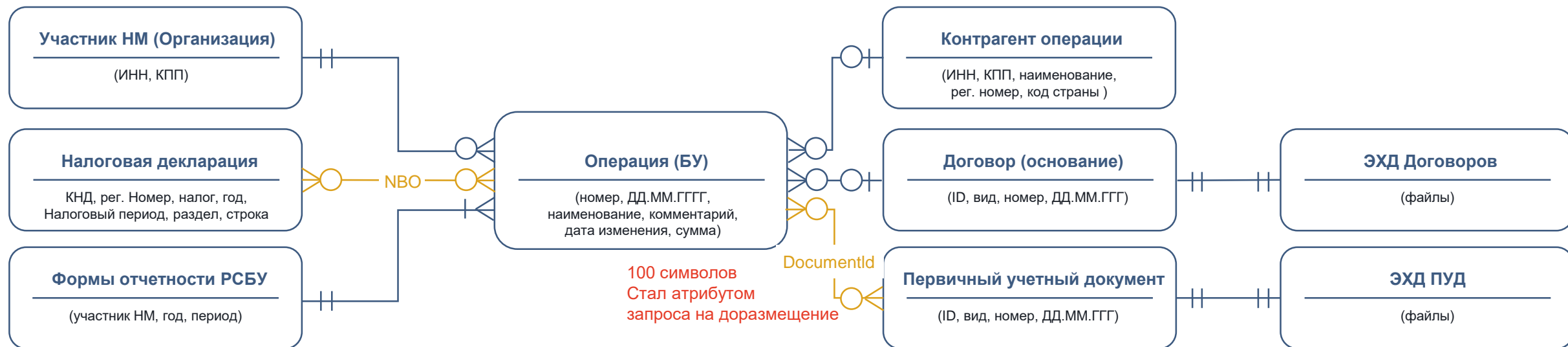
МОДЕЛЬ СУЩНОСТЬ-СВЯЗЬ ДЛЯ ИНТЕГРАЦИИ С АИС «НАЛОГ-3»



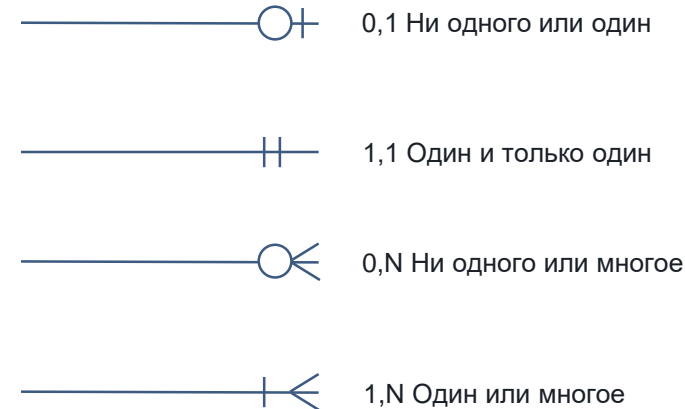
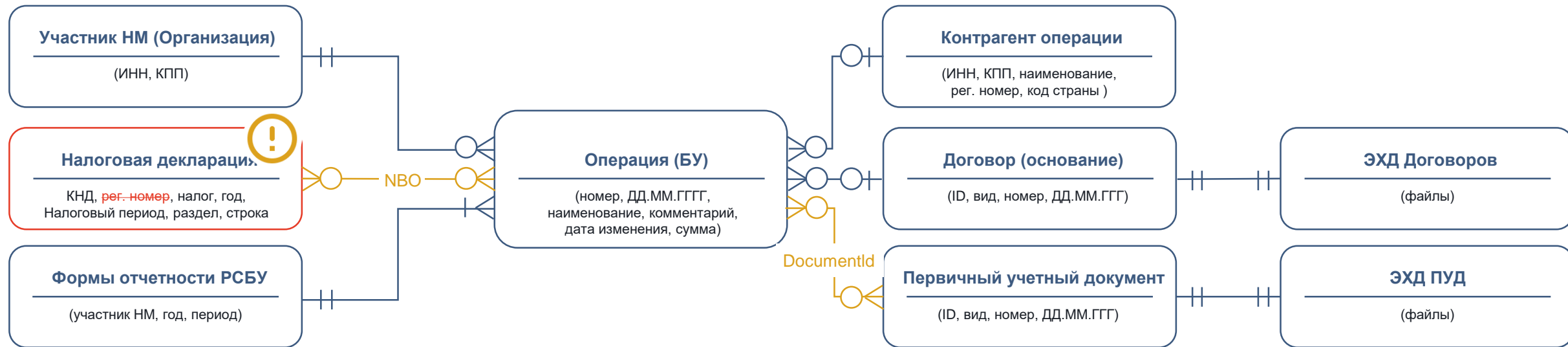
<p>ИВ-1 ✓</p> <p>Тестирование доступности</p>	<p>ИВ-8 ✗</p> <p>Получение протокола операций</p>	<p>ИВ-4 !</p> <p>Получение реестра документов</p>
<p>ИВ-2 ✓</p> <p>Информирование о доступности</p>	<p>ИВ-9 !</p> <p>Получение сводного протокола операций</p>	<p>ИВ-5 ✓</p> <p>Получение документа для просмотра</p>
<p>ИВ-7 !</p> <p>Получение списка запросов</p>	<p>ИВ-6 !</p> <p>Доразмещение документов</p>	<p>ИВ-3 ✓</p> <p>Файловый обмен</p>



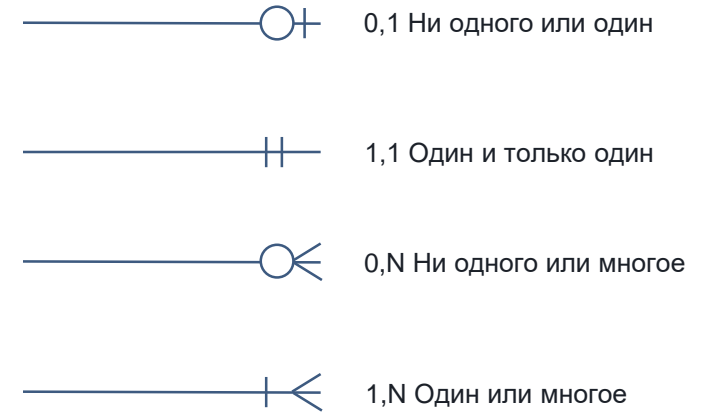
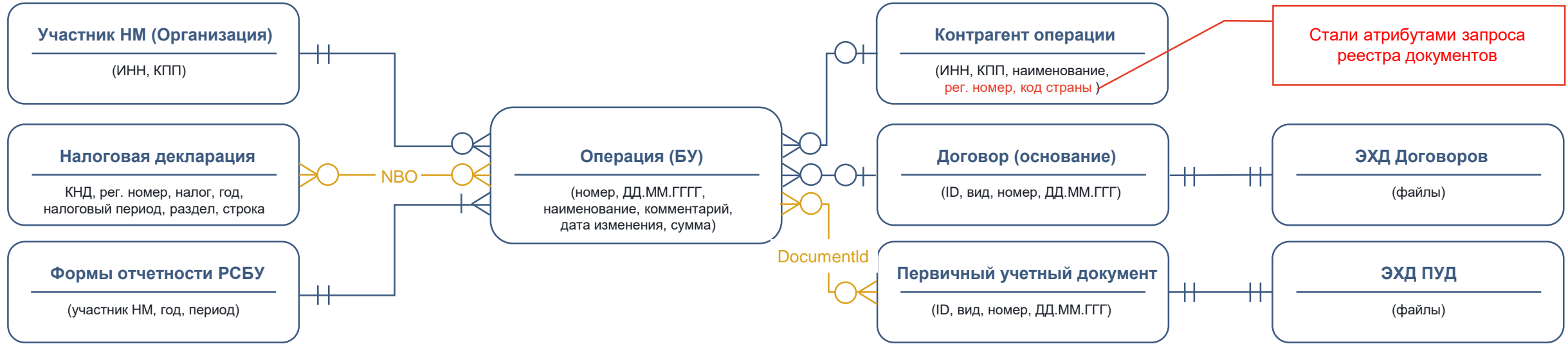
МОДЕЛЬ СУЩНОСТЬ-СВЯЗЬ ДЛЯ ИНТЕГРАЦИИ С АИС «НАЛОГ-3»



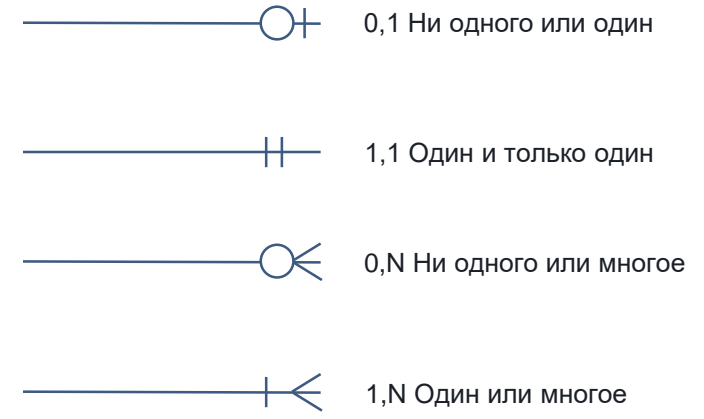
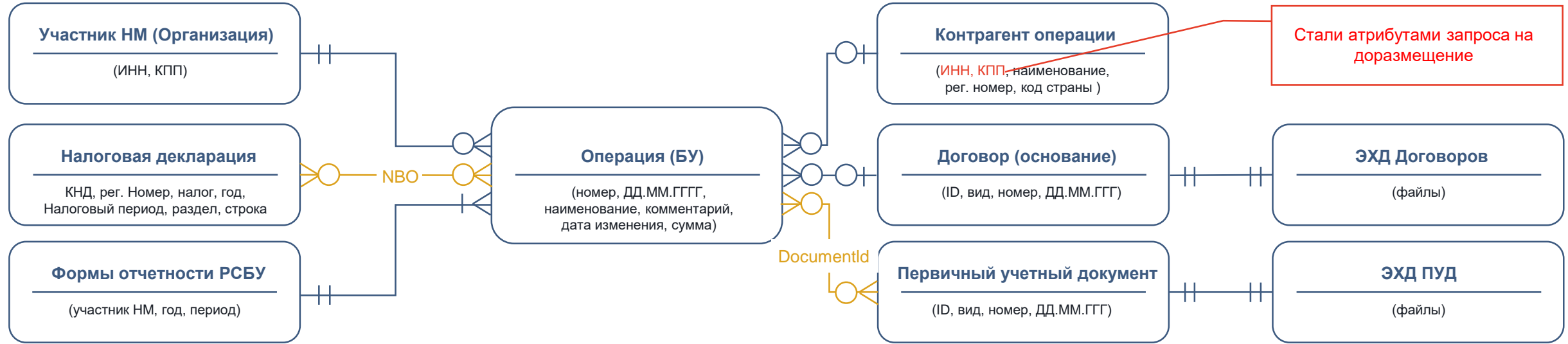
МОДЕЛЬ СУЩНОСТЬ-СВЯЗЬ ДЛЯ ИНТЕГРАЦИИ С АИС «НАЛОГ-3»



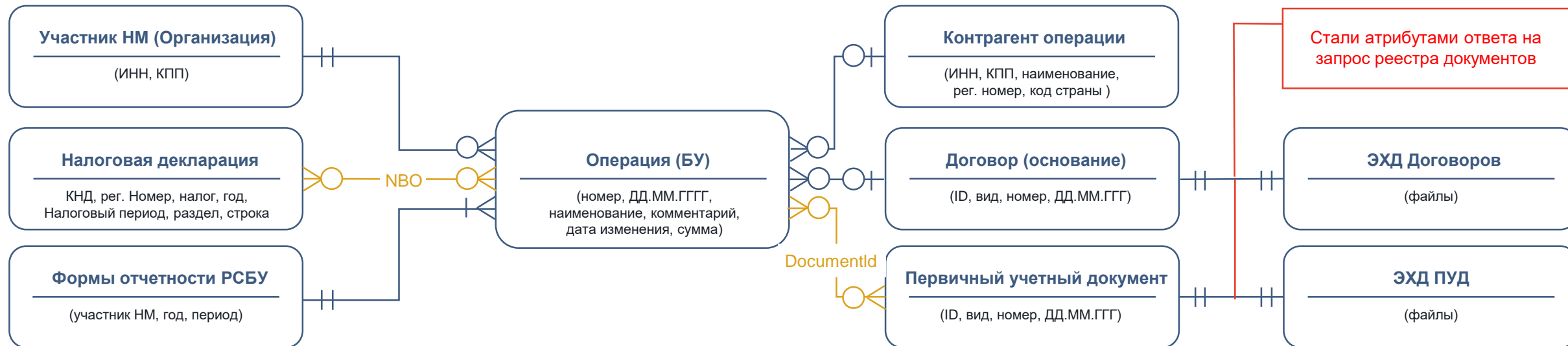
МОДЕЛЬ СУЩНОСТЬ-СВЯЗЬ ДЛЯ ИНТЕГРАЦИИ С АИС «НАЛОГ-3»



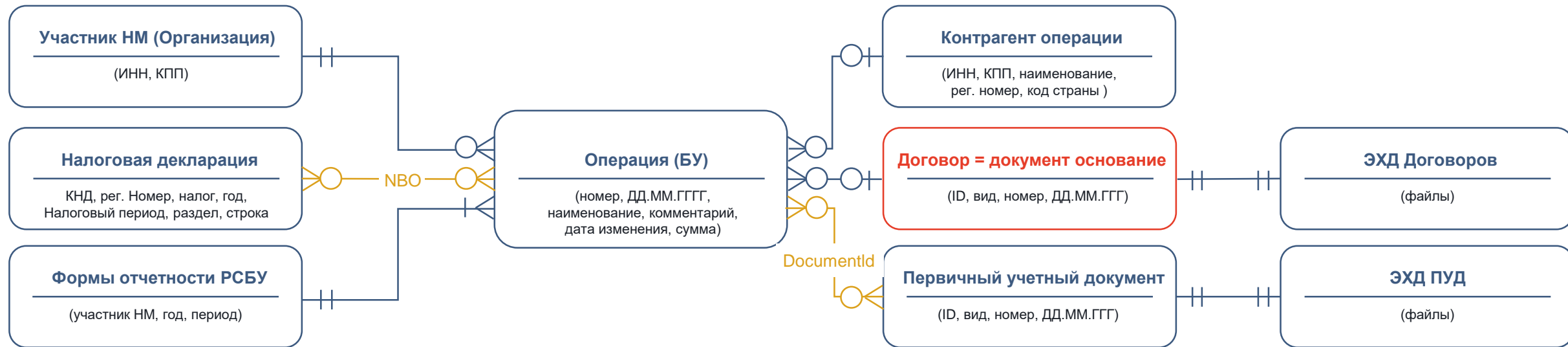
МОДЕЛЬ СУЩНОСТЬ-СВЯЗЬ ДЛЯ ИНТЕГРАЦИИ С АИС «НАЛОГ-3»



МОДЕЛЬ СУЩНОСТЬ-СВЯЗЬ ДЛЯ ИНТЕГРАЦИИ С АИС «НАЛОГ-3»



МОДЕЛЬ СУЩНОСТЬ-СВЯЗЬ ДЛЯ ИНТЕГРАЦИИ С АИС «НАЛОГ-3»



ИВ-1 Тестирование доступности	ИВ-8 Получение протокола операций	ИВ-4  Получение реестра документов
ИВ-2 Информирование о доступности	ИВ-9 Получение сводного протокола операций	ИВ-5 Получение документа для просмотра
ИВ-7 Получение списка запросов	ИВ-6 Доразмещение документов	ИВ-3 Файловый обмен



ИЗМЕНЕНИЕ СТРУКТУРЫ ОТВЕТА СЕРВИСА «ПОЛУЧЕНИЕ СВОДНОГО ПРОТОКОЛА ОПЕРАЦИЙ»

ТЕКУЩАЯ РЕДАКЦИЯ

1. Общее количество операций
2. Доля операций с наличием первичных учетных документов (%)
3. Доля операций с наличием первичных учетных документов в ИС НП (%)
4. Сумма по операциям с наличием первичных учетных документов (млн руб.)

ОЖИДАЕМЫЕ ИЗМЕНЕНИЯ

1. Общее количество операций
- ~~2. Доля операций с наличием первичных учетных документов (%)~~
3. Доля операций с наличием первичных учетных документов в ИС НП (%)
- ~~4. Сумма по операциям с наличием первичных учетных документов (млн руб.)~~

Евгений Мелешко

Директор департамента корпоративных
информационных систем

+7(968) 641-39-91

meleshko@gnivc.ru

Василий Василюк

Начальник отдела системного анализа

+7 (902) 312-88-10

vasilyuk@gnivc.ru

Ярослав Зайцев

Директор по работе с клиентами

+7 (903) 792-03-10

zaytsevyv@gnivc.ru